

# GWG



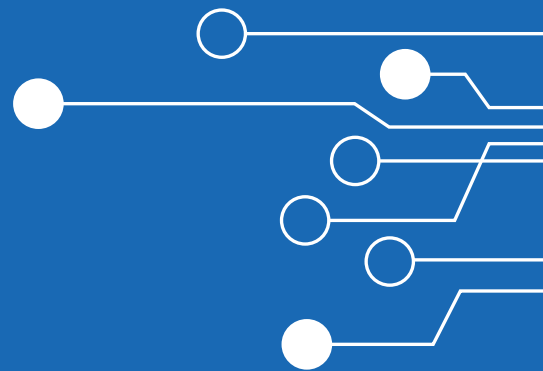
Die GWG München sucht ab sofort

## Controllerin oder Controller (w/m/d)

für unsere Abteilung Controlling



Wohnungsunternehmen der  
Landeshauptstadt München



Sie unterstützen die Geschäftsführung und Führungskräfte bei allen strategischen und operativen Entscheidungen durch die Bereitstellung aussagefähiger Reports, Kennzahlen und Analysen.

### IHR AUFGABENBEREICH

- Erstellung des unternehmensweiten Wirtschaftsplans auf 5-Jahres-Basis als GuV-, Bilanz-, Liquiditäts-, Investitions-, Kennzahlen- und Bestandsplanung
- Analyse und Konsolidierung der Teilpläne der Planungsverantwortlichen sowie Aggregation zu einem Gesamtplan
- Steuerung und Allokation von Liquidität und Eigenkapital
- Budgetierung und Abweichungsanalyse
- Risikomanagement
  - Identifikation von relevanten Einzelrisiken und Frühwarnindikatoren
  - Definition von risikorelevanten Kennzahlen und deren Abweichungsanalyse
  - Konsolidierung, Validierung und Plausibilisierung der Einzelrisikoanalysen
  - Erstellung des Risikoberichts
- Portfoliomanagement
  - Portfolioanalyse durch Clusterung der Gebäude/Wirtschaftseinheiten hinsichtlich Wirtschaftlichkeit, Objektzustand und Standort
  - Aufzeigen von Handlungsbedarfen für einzelne Gebäude/Wirtschaftseinheiten
  - Durchführung von Sensitivitätsanalysen
  - Ableiten/Anpassen von Strategieempfehlungen für einzelne Gebäude/Wirtschaftseinheiten
- Konzeptionelle Weiterentwicklung und Umsetzung der Controlling-Instrumente
  - Konzeption und Umsetzung des instrumentellen Rechnungswesens
  - Erstellung von Benchmark-Analysen
  - Entwicklung von geeigneten Unternehmenskennzahlen und deren Analyse

### IHRE QUALIFIKATIONEN

- abgeschlossenes Hochschulstudium (Fachrichtung Betriebswirtschaft), vorzugsweise Schwerpunkt Controlling oder vergleichbare Qualifikation
- mehrjährige Berufserfahrung in der Wohnungswirtschaft und im Controlling
- sehr gute Anwenderkenntnisse in SAP, MS-Office (insbesondere MS Excel und MS Access)
- unternehmerisches und analytisches Denken, kommunikative und soziale Kompetenz, Organisationsfähigkeit, Belastbarkeit

### WER WIR SIND

Als Wohnungsunternehmen der Stadt München spielt die GWG München mit ihren rund 30.000 Wohn- und Gewerbeeinheiten eine wichtige Rolle bei der Schaffung und Vermietung von bezahlbarem Wohnraum in München.

### WAS WIR BIETEN

- Bezahlung und Sozialleistungen nach dem Tarifvertrag des öffentlichen Dienstes
- gute Work-Life-Balance
- familienfreundliche Arbeitszeiten durch flexible Arbeitszeitregelung
- gute Fortbildungsmöglichkeiten
- europäisches Austauschprogramm über unser Partnernetzwerk EURHONET
- Unterstützung bei der Erlangung von Zusatzqualifikationen
- Gesundheitsmanagement

### Ansprechpartner

Ihre vollständigen Bewerbungsunterlagen senden Sie bitte unter Angabe Ihrer Gehaltsvorstellung bitte per E-Mail als Pdf-Datei an: [gwg-bewerbermanagement@gwg-muenchen.de](mailto:gwg-bewerbermanagement@gwg-muenchen.de)  
Für Rückfragen stehen wir Ihnen unter  
T +49 89 55114-234 oder -527 zur Verfügung.



Mitglied  
der Wohnungswirtschaft  
Bayern

Die GWG München fördert aktiv die Gleichstellung aller Beschäftigten (m/w/d). Wir begrüßen deshalb Bewerbungen unabhängig von deren kultureller und sozialer Herkunft, Alter, Religion, Weltanschauung, Behinderung oder sexueller Identität. Schwerbehinderte Bewerber (m/w/d) werden bei gleicher Eignung unter Berücksichtigung aller Umstände des Einzelfalls bevorzugt.