

die Sozialbau

Heimat neu leben



Dem Fachkräftemangel trotzen: Kosten-Nutzen-Benchmark Digitalisierung

SOZIALBAU KEMPTEN WOHNUNGS- UND STÄDTEBAU GMBH

STATISTIKEN

***54 %** der befragten Mittelständler sehen im Fachkräftemangel die größte Herausforderung für ihr Unternehmen.*

(Quelle: Ernst & Young (EY), Frühjahr 2021)

***85 %** der Betriebe erwarten negative Auswirkungen aufgrund von Fachkräftemangel, besonders im Baugewerbe, der Industrie, den Dienstleistern und dem Handel.*

(Quelle: Digitale Welt Magazin – 03/23)

GRÜNDE FÜR DEN FACHKRÄFTEMANGEL

Demografie: Baby Boomer verlassen den Arbeitsmarkt

Bis 2035 werden 11 Mio. Baby
Boomer das Berufsleben
verlassen. Und nur 60% stehen
im Moment zur Verfügung, um
die Lücke zu schließen.
(IW 2022)

Employability als ein strategisches MUSS

Theoretisch muss der
Nachwuchs fast doppelt so viel
können und leisten, um die
demografische Lücke
auszugleichen.

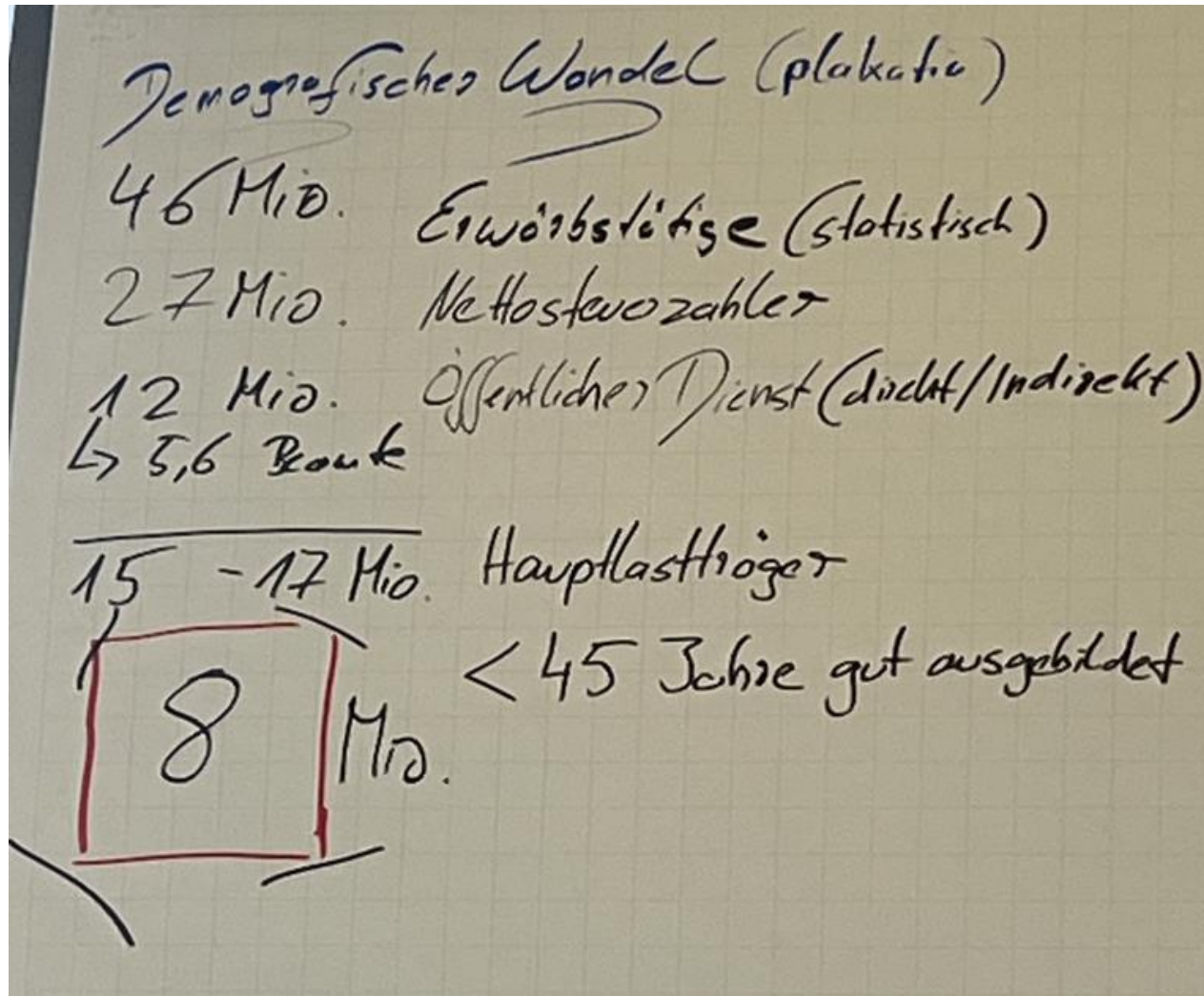
Demografie als ein Treiber der Digitalisierung

Roboter, Algorithmus und KI
gelten als ein Hebel zur
Reduktion von demografie-
bedingten Personaldecken.



Demografischer Wandel

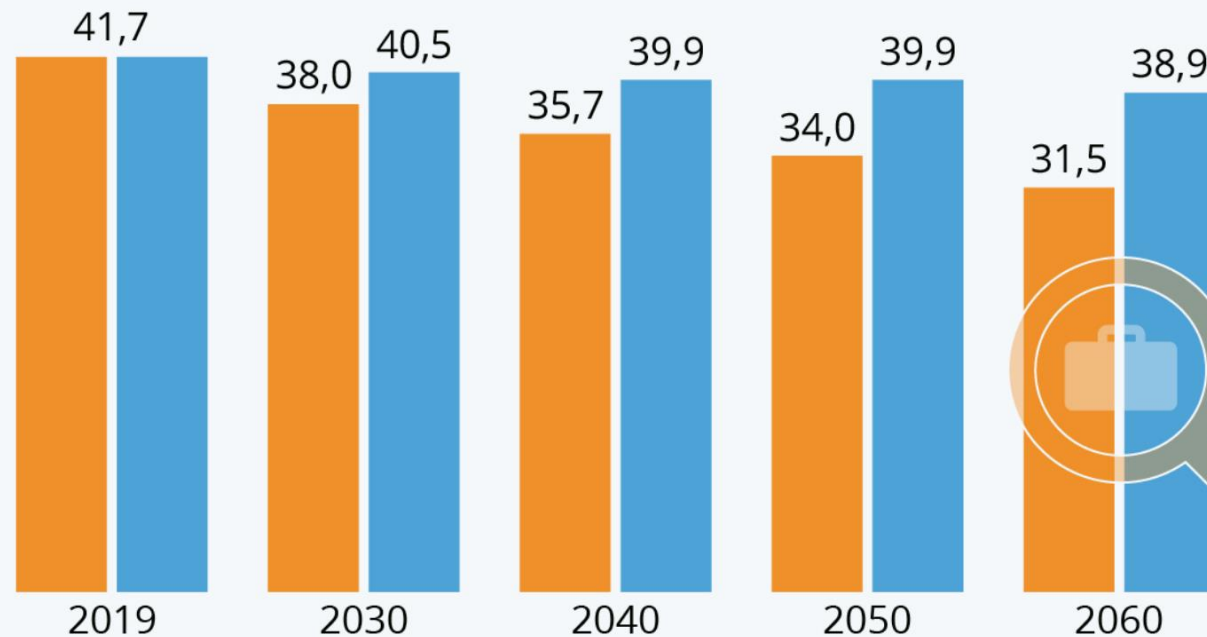
Flipchart



Babyboomer hinterlassen Lücke auf dem Arbeitsmarkt

Prognose zur Anzahl der Erwerbspersonen (20-66 Jahre) in Deutschland (in Mio.)

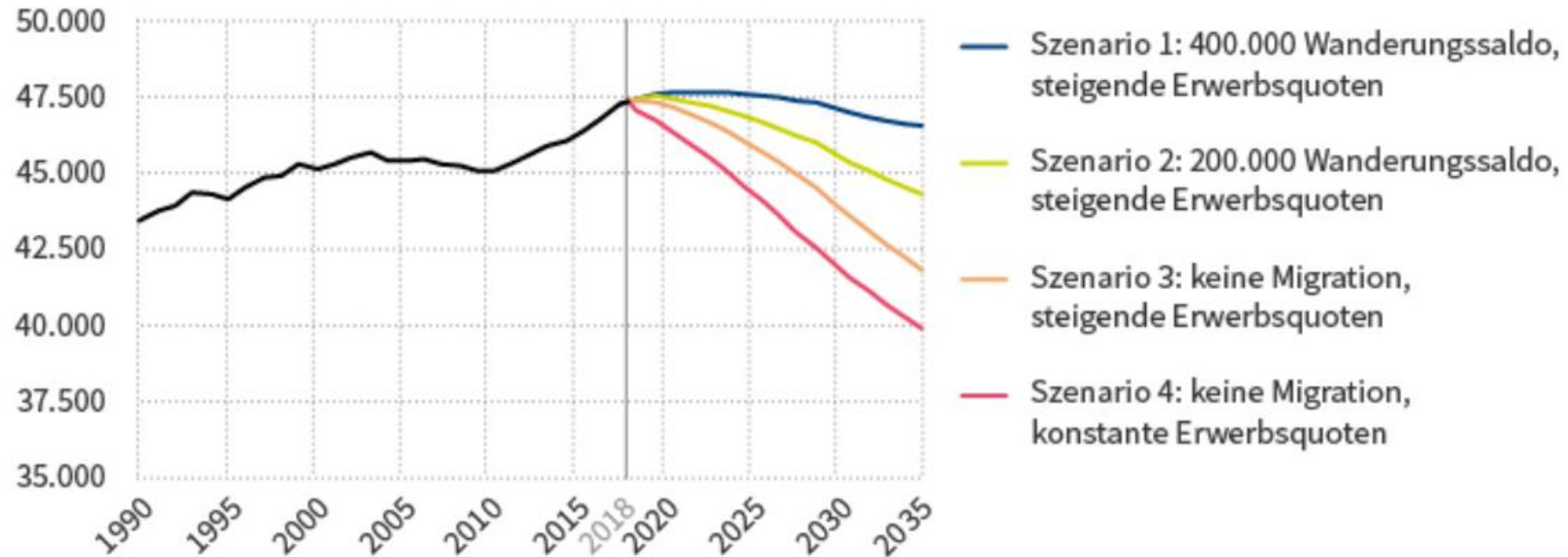
■ Pessimistischste Variante ■ Optimistischste Variante



Quelle: Statistisches Bundesamt

Abb. 2: Szenarien des Erwerbepersonenpotenzials 1990 – 2035

In 1000



Anmerkung: Altersgrenzen für das Erwerbepersonenpotenzial: 15–74 Jahre.

Quelle: © IAB

LÖSUNGSANSÄTZE FÜR DEN FACHKRÄFTEMANGEL

Fachkräfte generieren

Junge, neue Fachkräfte möchten für diejenigen Unternehmen arbeiten, die sinnstiftende, moderne und nachhaltige Geschäftsmodelle entwickeln und betreiben.
Software ermöglicht eine effiziente Zusammenarbeit, egal von welchem Ort aus – ein attraktives, flexibles Arbeitsmodell.

DIGITALISIERUNG

Fachkräfte befähigen

Alltägliche Aufgaben kosten mehr Zeit, wenn die Daten getrennt gespeichert und nicht gemeinschaftliche genutzt werden.

Automatisierung ermöglicht, sich auf strategische Aufgaben zu konzentrieren und Fähigkeiten weiterentwickeln.

Fachkräften halten

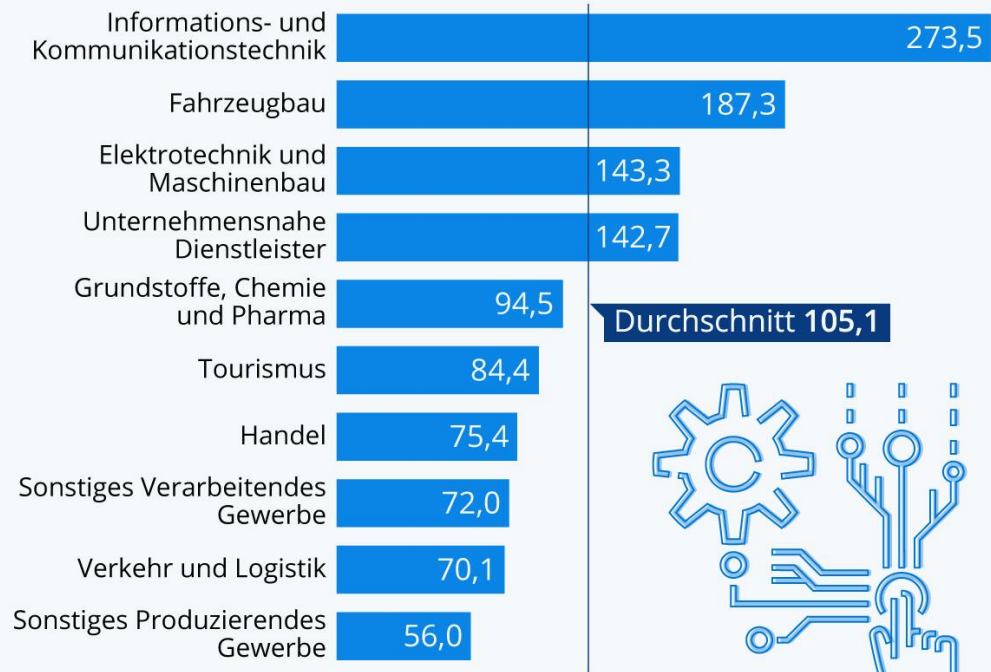
HR-Plattformen generieren wertvolle Insights, um Wünsche und Sorgen der Mitarbeiter in Echtzeit zu erfassen.



Digitalisierungsfortschritt in Deutschland

So digital ist die deutsche Wirtschaft

Digitalisierungsindex der deutschen Wirtschaft nach Branchen 2021 (in Punkten)*



* gebildet aus den Kategorien Prozesse, Produkte, Geschäftsmodelle, Qualifizierung, F&E; Durchschnitt 2020=100

Quelle: Bundesministerium für Wirtschaft und Klimaschutz

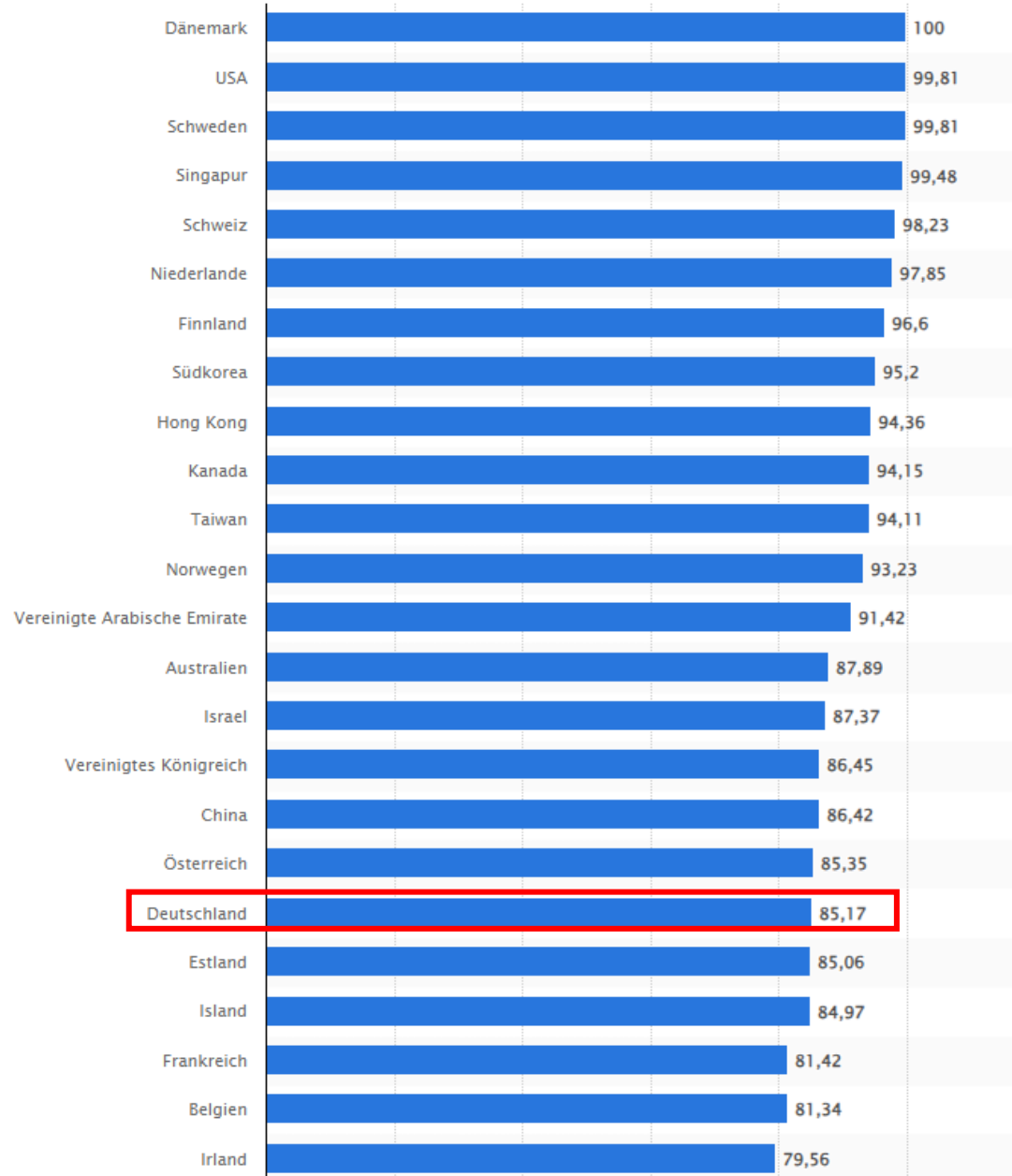




die Sozialbau

Heimat neu leben

Länderranking zur digitalen Wettbewerbsfähigkeit weltweit im Jahr 2022



Das Ranking zur digitalen Wettbewerbsfähigkeit zielt darauf ab, die Fähigkeit eines Landes zu analysieren, digitale Technologien einzuführen und diese Technologien in Unternehmen und Regierungsorganisationen zu implementieren.

Deutschland belegte mit einem Indexwert von 85,17 Punkten den 19 Platz.

DIGITALE TRANSFORMATION

PROZESS UND ZEITLICHE ABFOLGE

DIGITALE TRANSFORMATION

EIN MEHRJÄHRIGER PROZESS



Vision für die Digitalisierung des Unternehmens

- Kultur
- Prozesse
- Angebote



Services für Kunden und Partner festlegen

- Mieter Online Services
- Mieter Information & Kommunikation
- Mieter-Community
- Auftragsvergabe an Handwerker



Prozesse übergreifend betrachten und gestalten

- Vermietung
- Miet- und WEG-Verwaltung
- Instandhaltung, Modernisierung
- Dokumentenmanagement
- Buchhaltung und Finanzen
- Planung und Controlling
- Personal

DIGITALE TRANSFORMATION

EIN MEHRJÄHRIGER PROZESS



Passende Tools und
Lösungen für das
Ökosystem auswählen

- DMS / ECMS
- Mieterportal
- Handwerkerkopplung
- Wohnungsvermietung
- Portfoliomanagement
- etc.



Zusammenspiel mit
dem ERP-System
sicherstellen

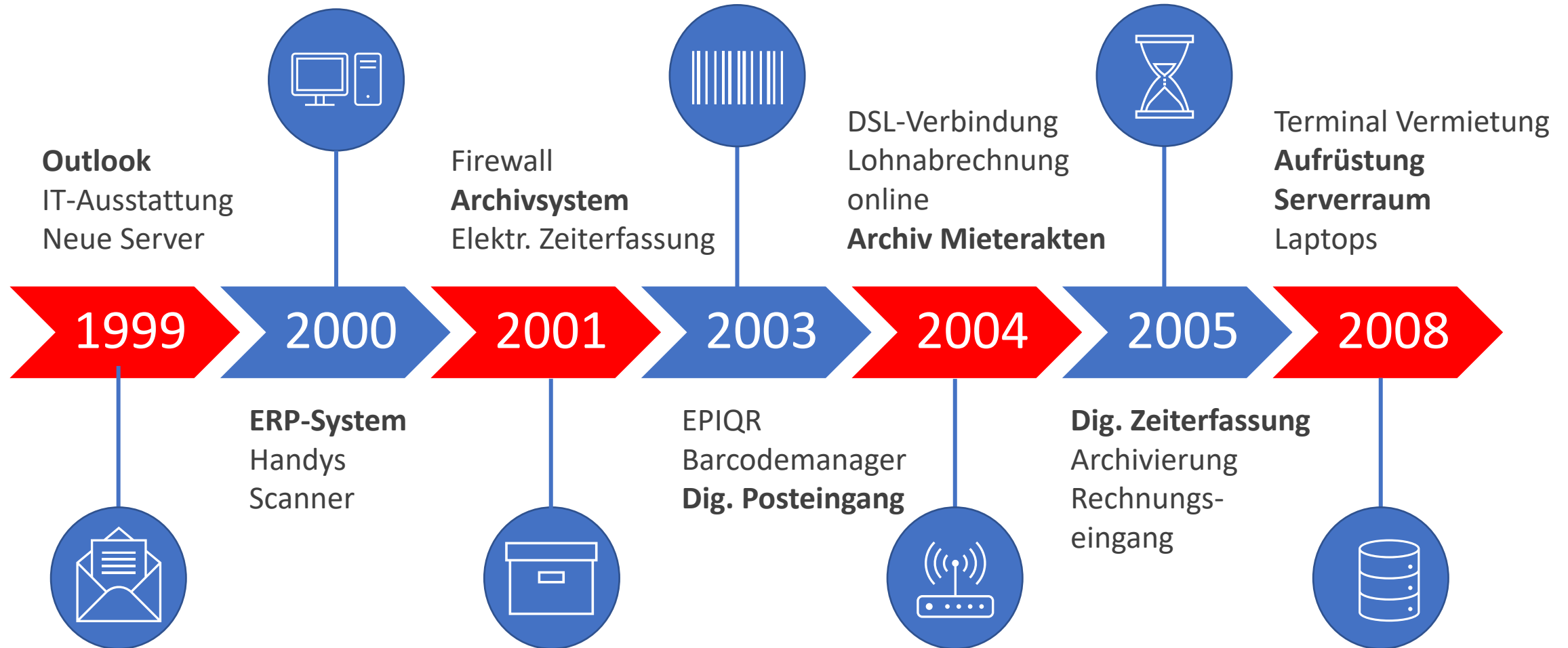
- Anbindung / API
- Datenaustausch,
Datenhaltung
- Automatisierung
- Performance



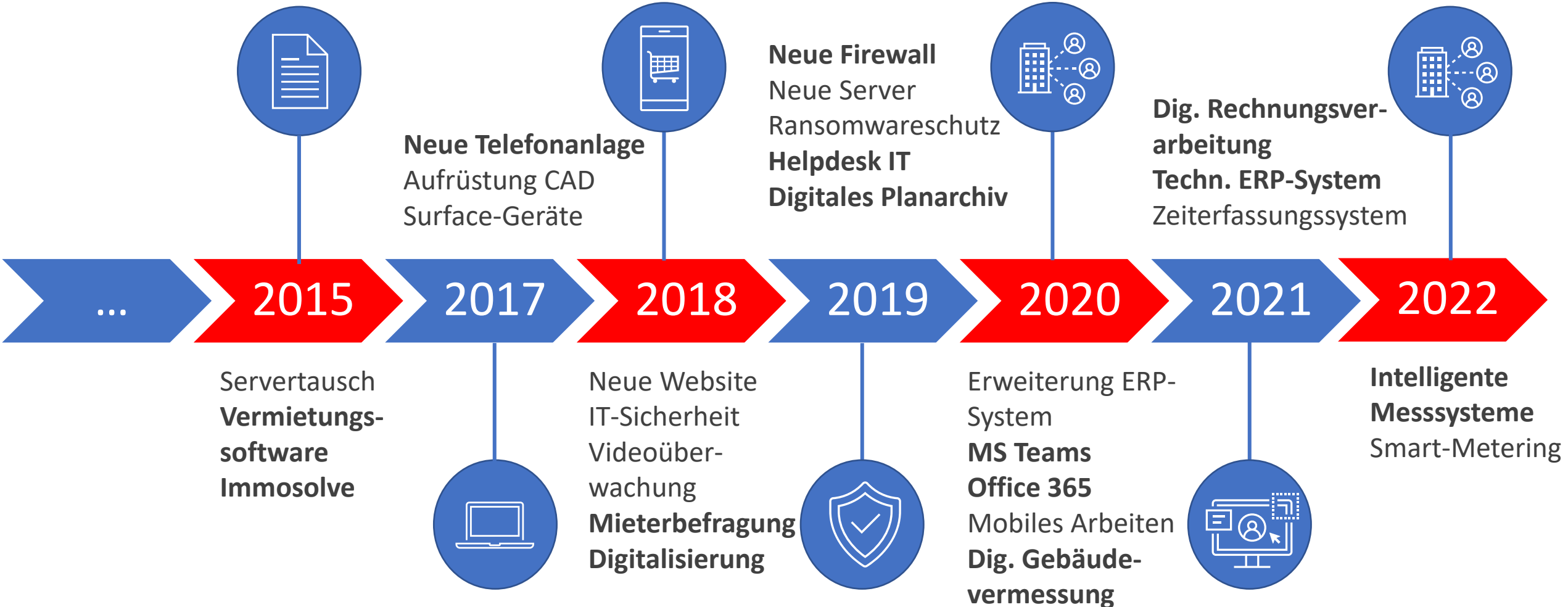
Schulung, Training,
Change Management

- Strukturen
- Profile und Aufgaben
- Know-how und
Qualifikationen
- Mindset und
Unternehmenskultur

DIGITALE TIMELINE – BIS HEUTE



DIGITALE TIMELINE – BIS HEUTE

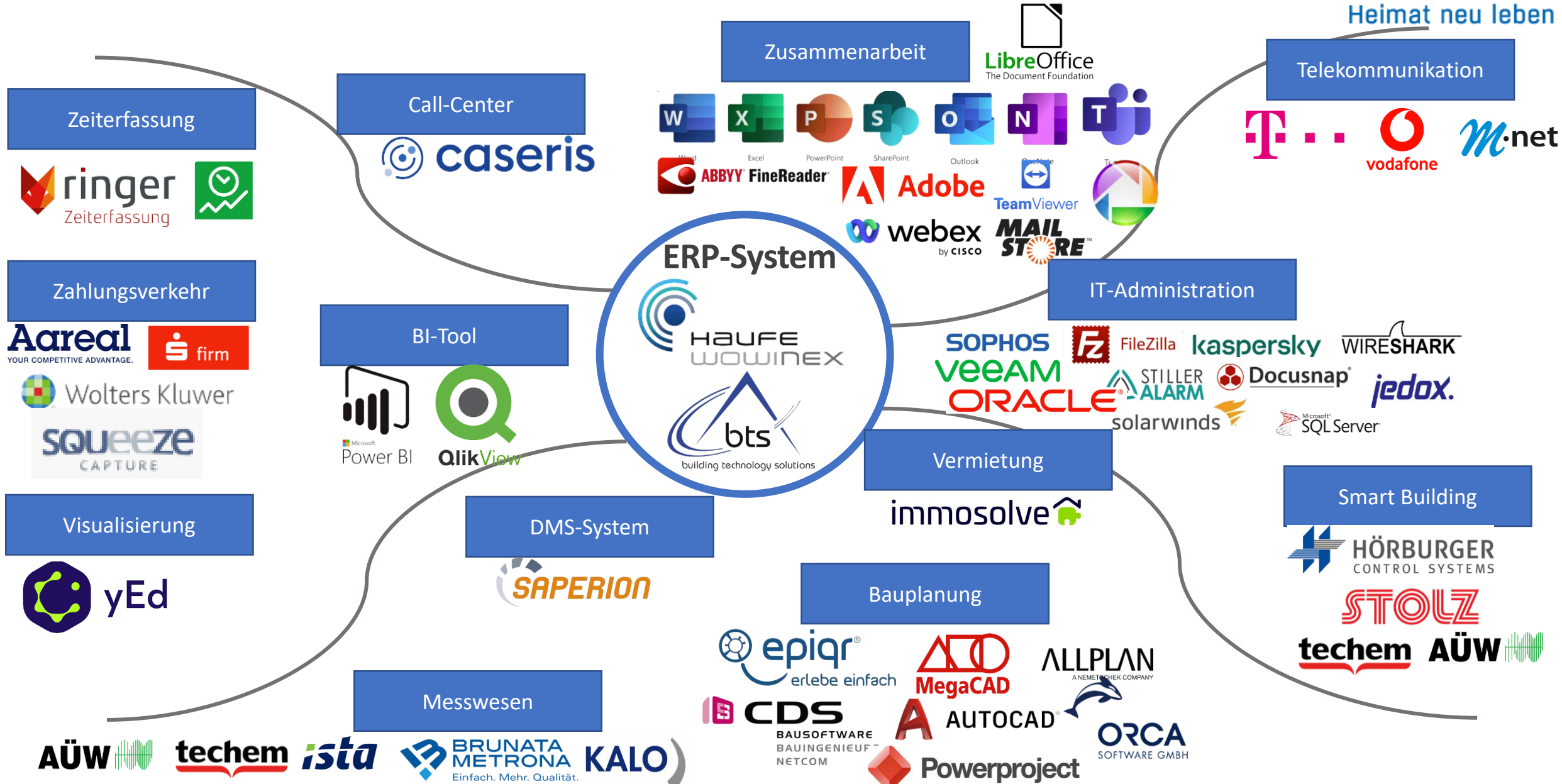


SMART WORLD

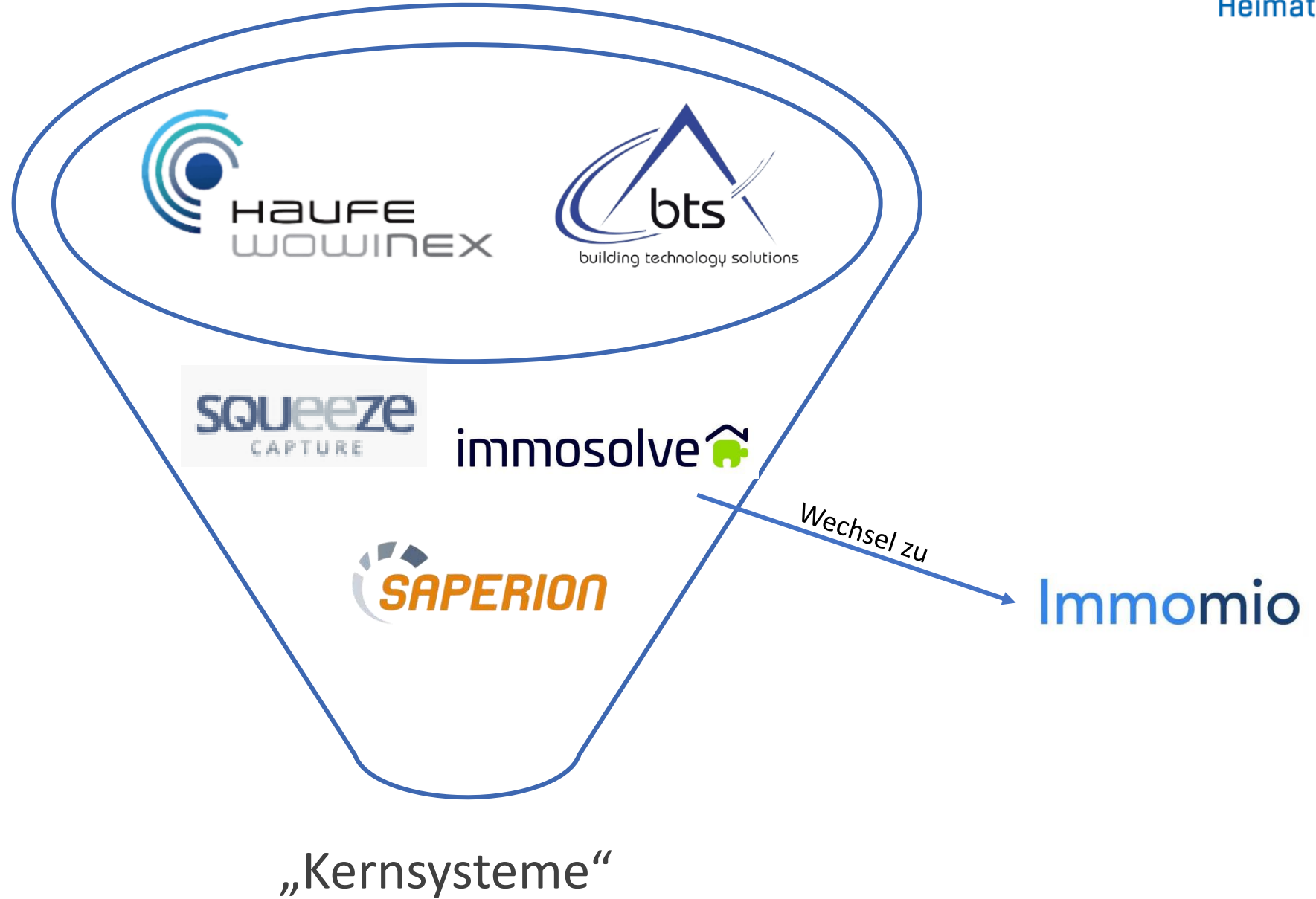
PERSPEKTIVEN UND PROJEKTAUSWAHL

UNSERE SMART WORLD

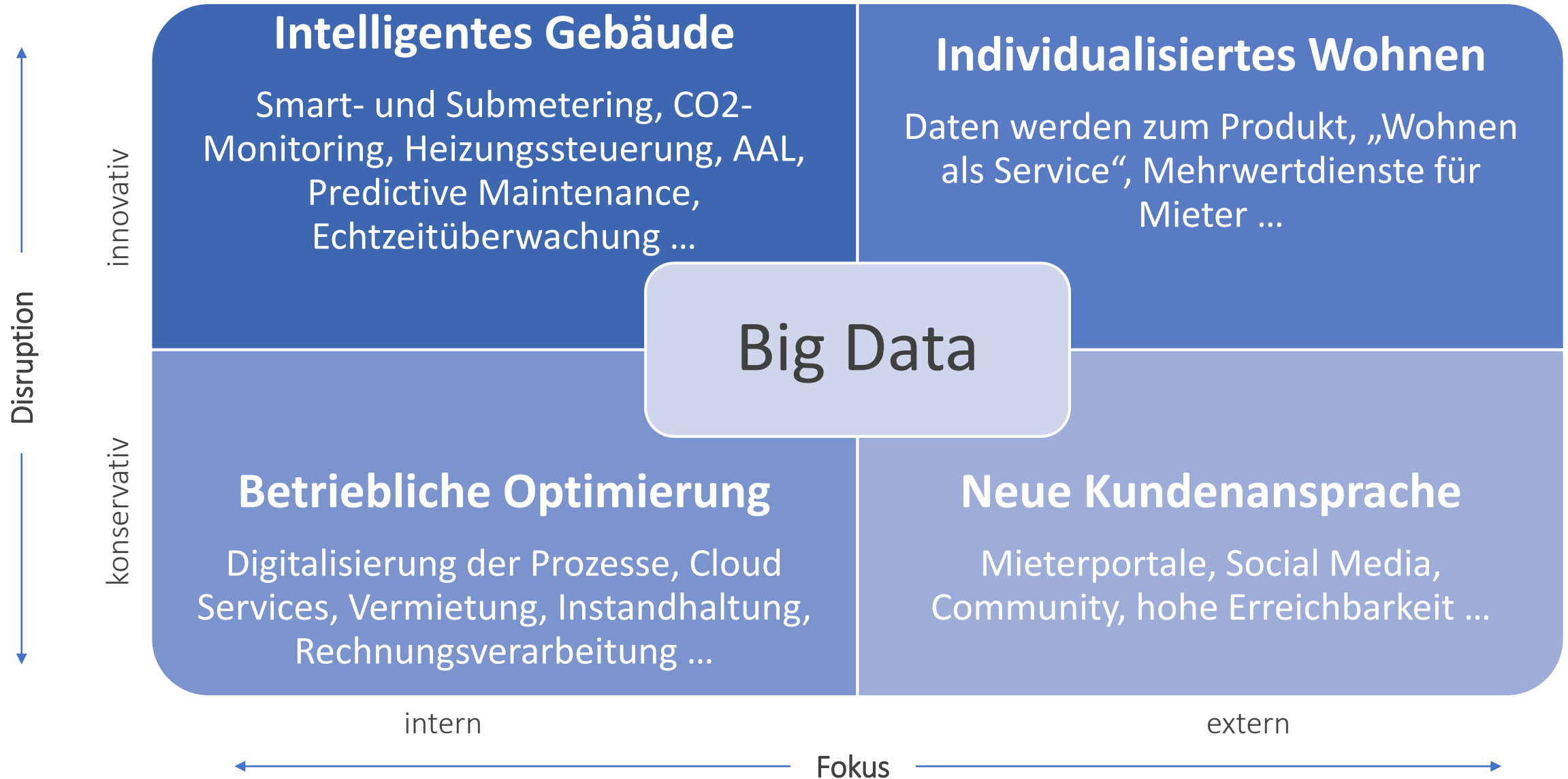
die Sozialbau 
Heimat neu leben



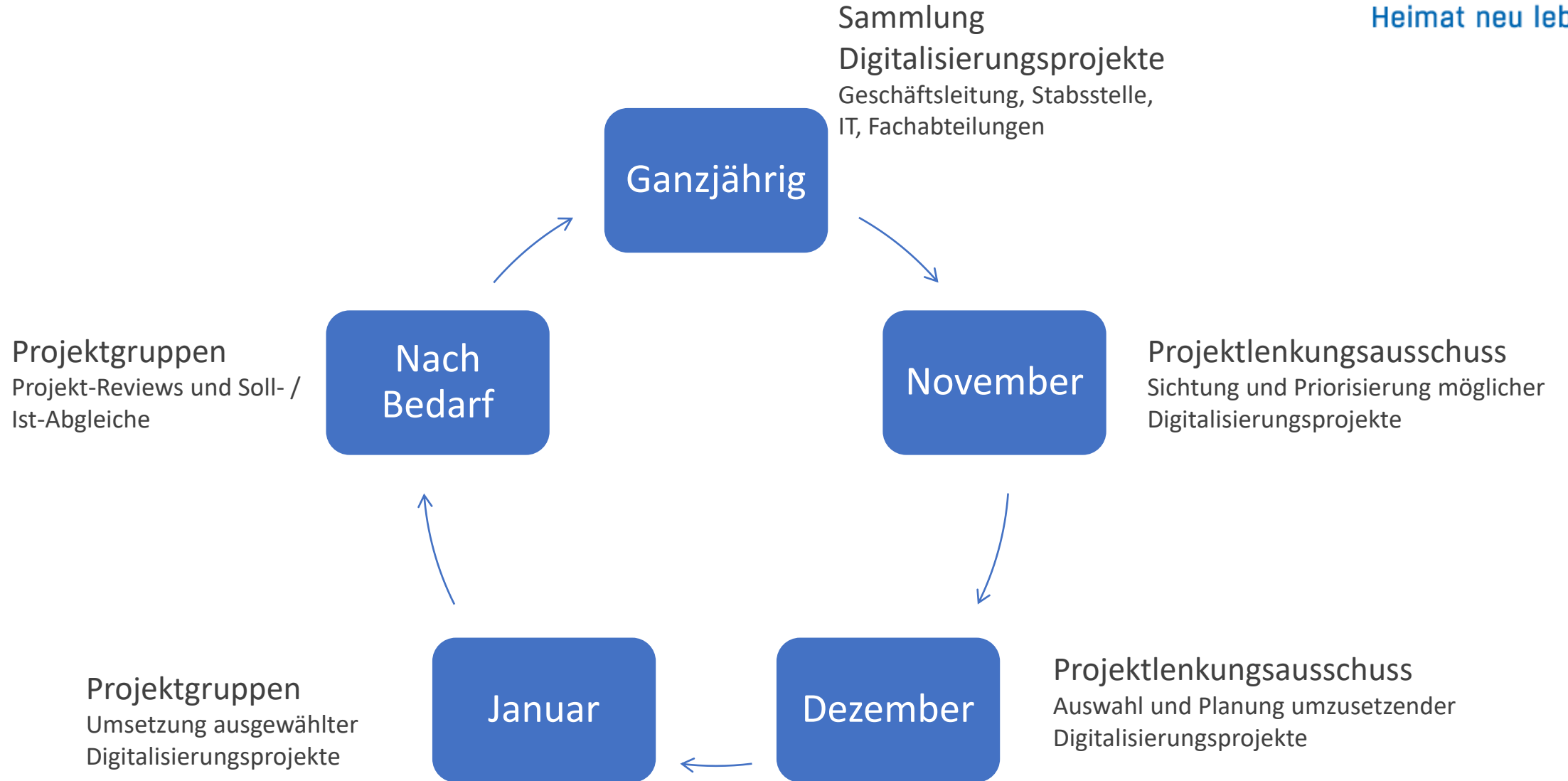
UNSERE SMART WORLD



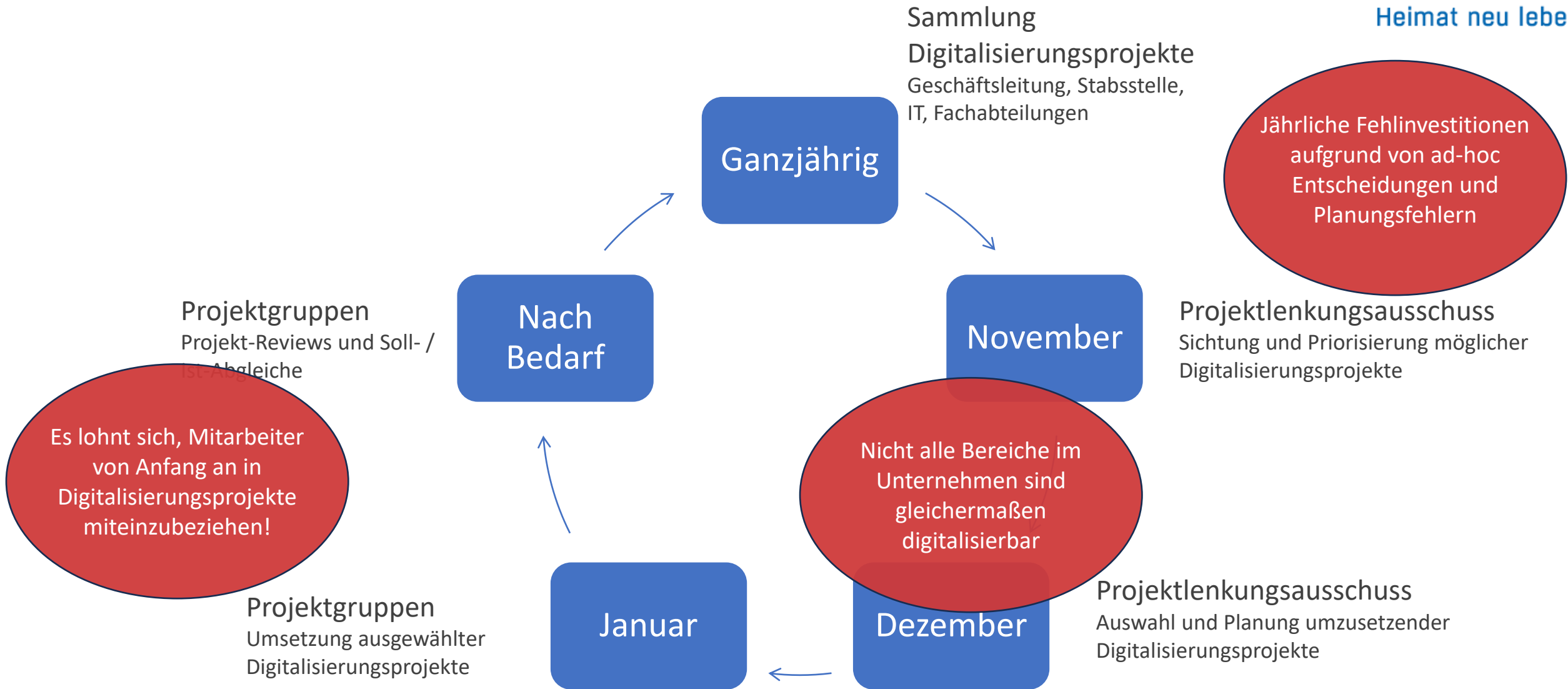
PERSPEKTIVEN DER DIGITALISIERUNG



PROJEKTAUSWAHLZYKLUS



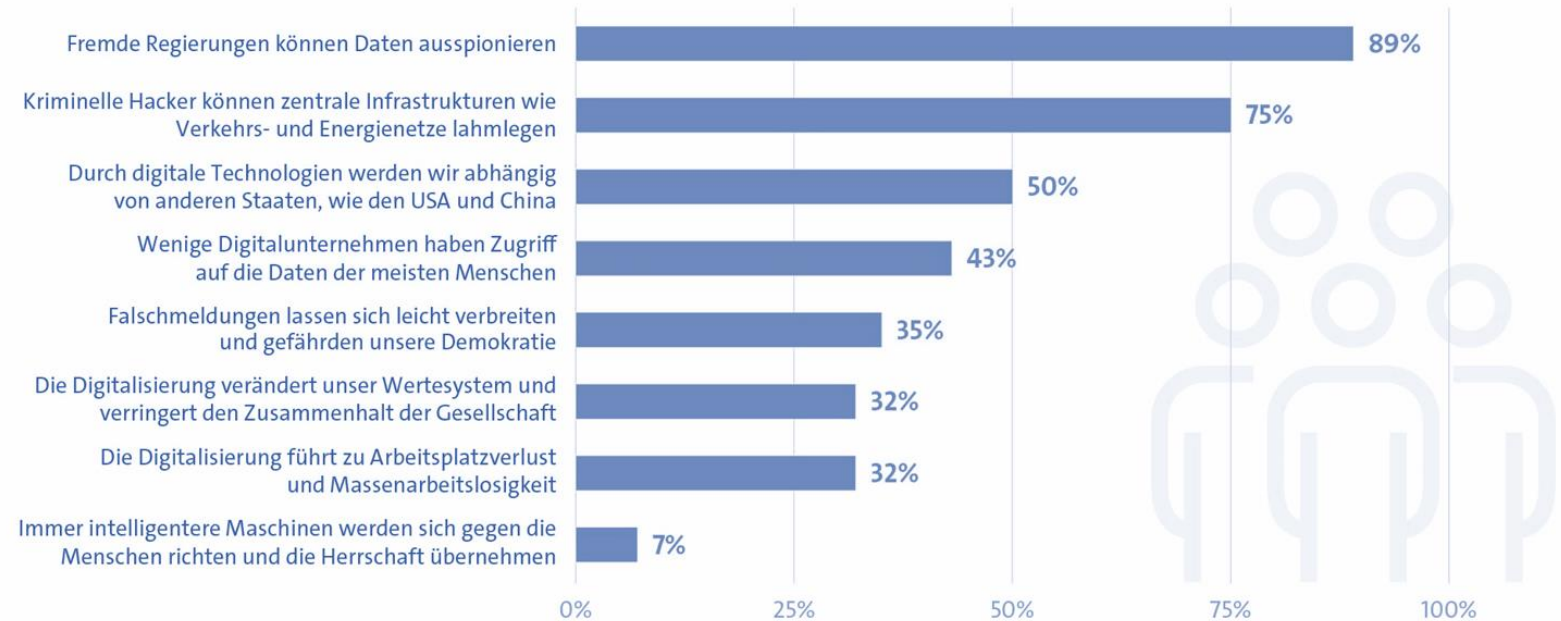
PROJEKTAUSWAHLZYKLUS





Welche Ängste Bundesbürger mit Digitalisierung verbinden

Vor welchen Auswirkungen der Digitalisierung auf unsere Gesellschaft haben Sie Angst?



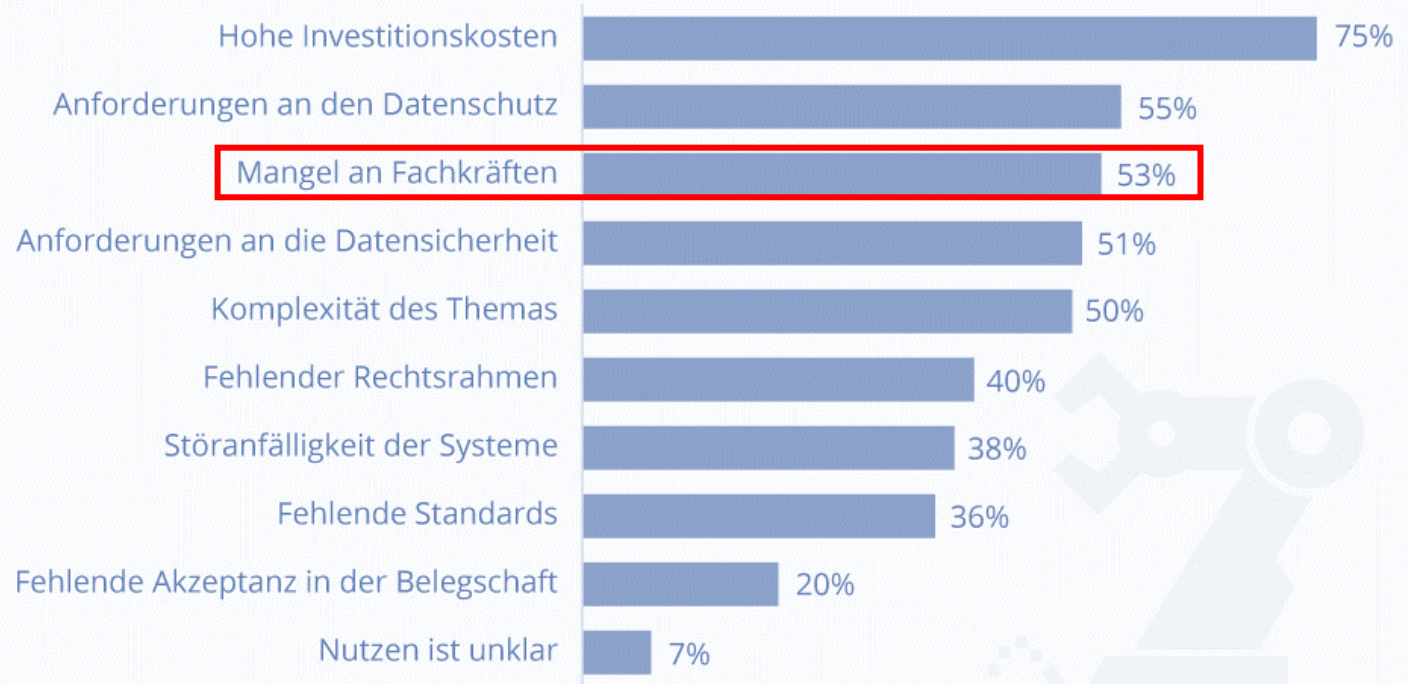
Basis: Bundesbürger ab 16 Jahren (n=1.003)
Quelle: Bitkom Research

Digitaltag
2020



Hemmnisse für Unternehmen bei der Digitalisierung

Anteil der Befragten*



* Befragt wurden 364 Anwender und Planer von Industrie-4.0-Anwendungen in Unternehmen ab 100 Mitarbeitern.



@Statista_com

Quelle: Bitkom Research

KOSTEN- UND NUTZEN

SOFTWARE, HARDWARE UND PERSONAL

IT-KOSTEN – DIGITALISIERUNG VS. SECURITY die Sozialbau

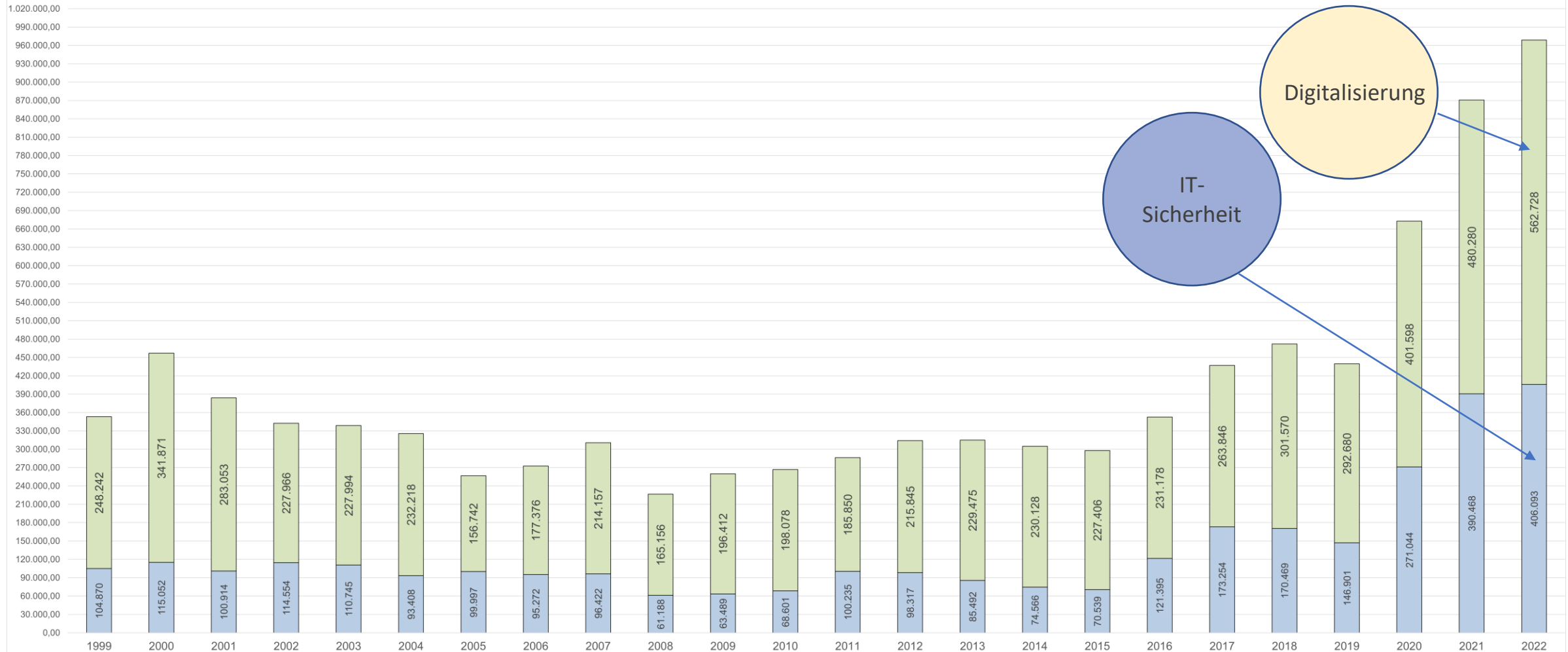


Heimat neu leben

Sozialbau Kempten ZEUS: Entwicklung Kosten IT-Infrastruktur und Digitalisierung (Vollkosten inklusive Software, Dienstleister, Hardware, Netzwerk, Cybersicherheit, eigene Personalkosten)

■ Davon IT-Kosten+Innovation+Digitalisierung: mobile Ausstattung Verwaltung+Hausmeisterei+Regiebetrieb, wowinex, Saperion Archiv, Scanner, digitale Zeiterfassung, Anrufmanagement, neue Homepage, BTS, Squeez inkl. Personalkostenanteile Digitalisierung und IT-

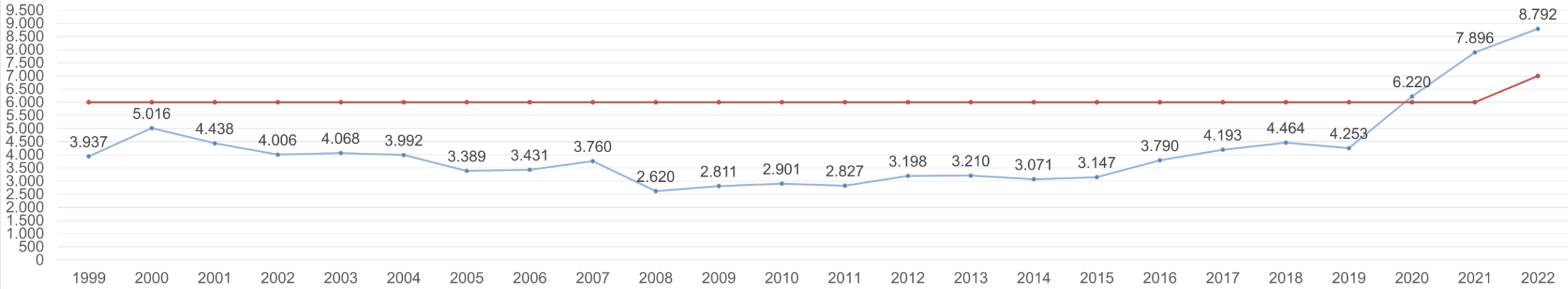
■ Davon IT-Kosten Netzwerk, Server, Software+Hardware Grundausstattung Arbeitsplätze, Außenstellenanbindung, Firewall, Cybersicherheit, Datensicherung, Office-Software, Dienstleister extern



BENCHMARK KOSTEN DIGITALISIERUNG

Sozialbau / ZEUS: IT und Digitalisierung Kosten je Mitarbeiter in €

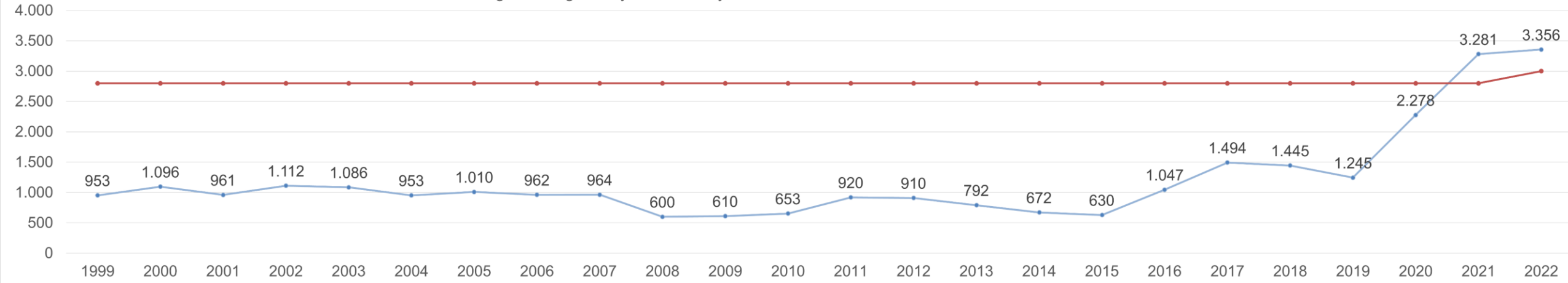
— IT und Digitalisierung Kosten je Mitarbeiter in € — Benchmark IT+Digitalisierung Kosten / Mitarbeiter Energie/Banken (Wohnungswirtschaft noch nicht verfügbar) Deutschland Jahr 2020



BENCHMARK KOSTEN IT-SECURITY

Sozialbau / ZEUS: IT Kosten Infrastruktur ohne Digitalisierung inkl. Cybersicherheit je Mitarbeiter in €

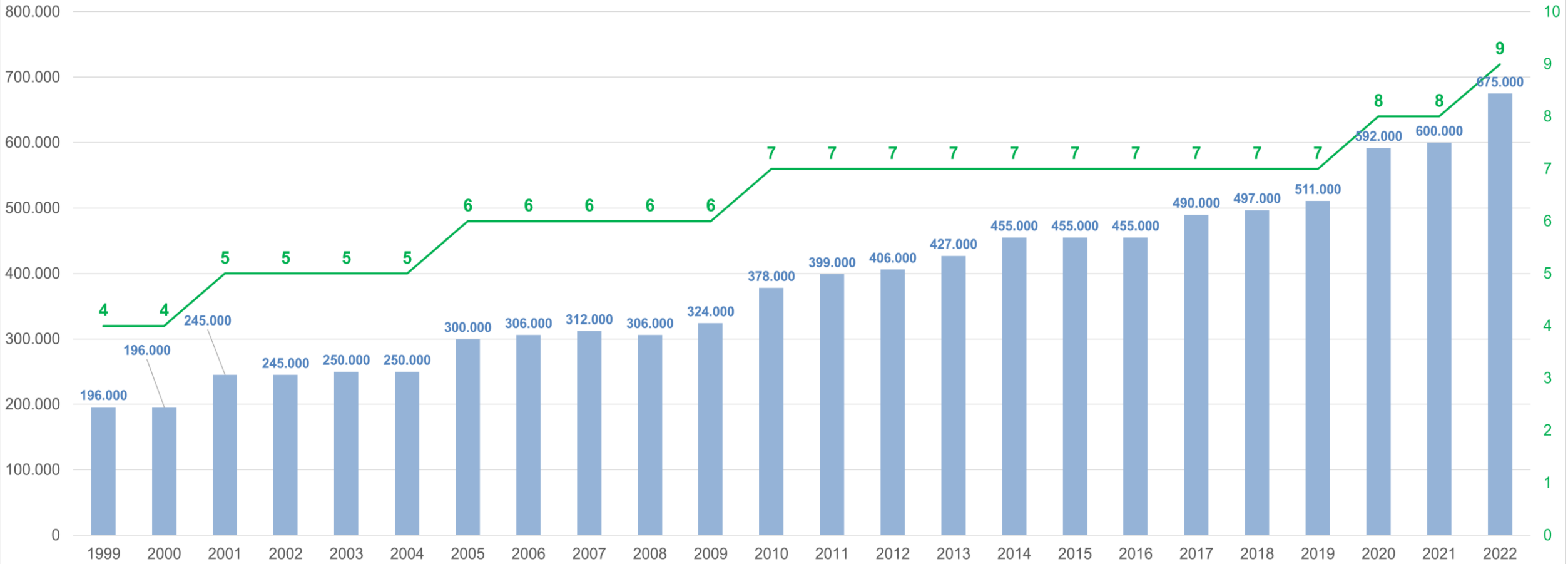
IT Kosten Infrastruktur ohne Digitalisierung inkl. Cybersicherheit je Mitarbeiter in € Benchmark IT Kosten / Mitarbeiter alle Branchen Deutschland Jahr 2020



KOSTEN- NUTZENBETRACHTUNG

Sozialbau / ZEUS IT und Digitalisierung Prozesse: Einsparung Personalressourcen in Personaleinheiten und Personalkosten in €

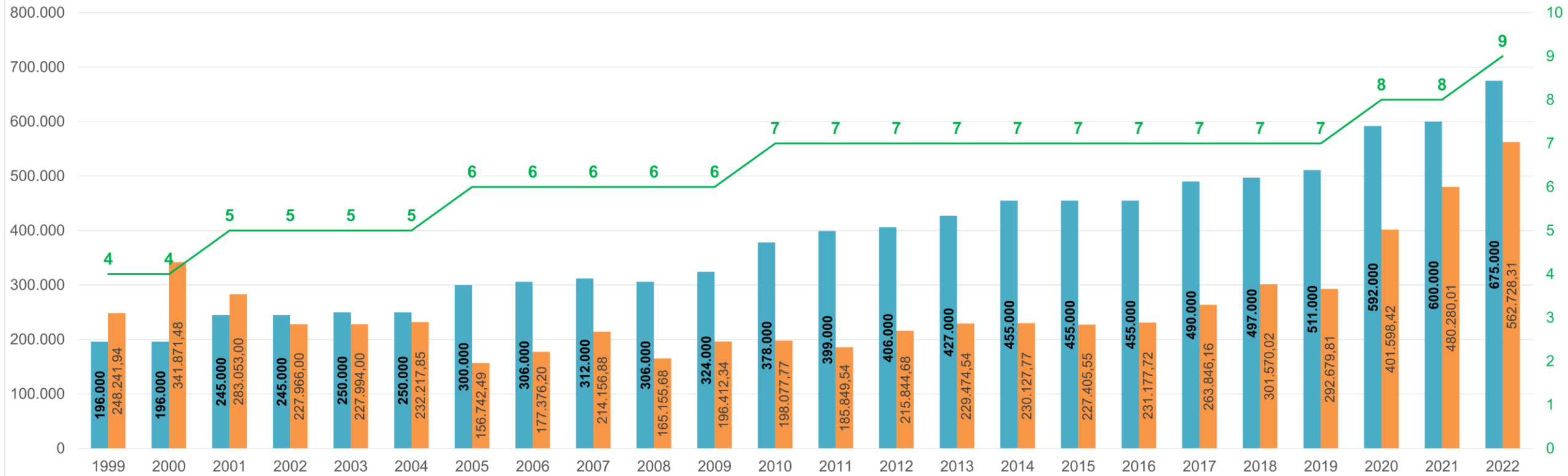
■ Einsparung Personalkosten jährlich — Einsparung Personaleinheiten (Anzahl Mitarbeiter Dienstleistung und Verwaltung Sozialbau/ZEUS)



KOSTEN- NUTZENBETRACHTUNG

Sozialbau / ZEUS IT und Digitalisierung Prozesse: Einsparung Personalressourcen in Personaleinheiten und Personalkosten in € / Kosten Digitalisierung in €

- Einsparung Personalkosten jährlich
- Davon IT-Kosten+Innovation+Digitalisierung: mobile Ausstattung Verwaltung+Hausmeisterei+Regiebetrieb, wowinex, Saperion Archiv, Scanner, digitale Zeiterfassung, Anrufmanagement, neue Homepage, BTS, Squeeze inkl. Personalkostenanteile Digitalisierung und IT-
- Einsparung Personaleinheiten (Anzahl Mitarbeiter Dienstleistung und Verwaltung Sozialbau/ZEUS)

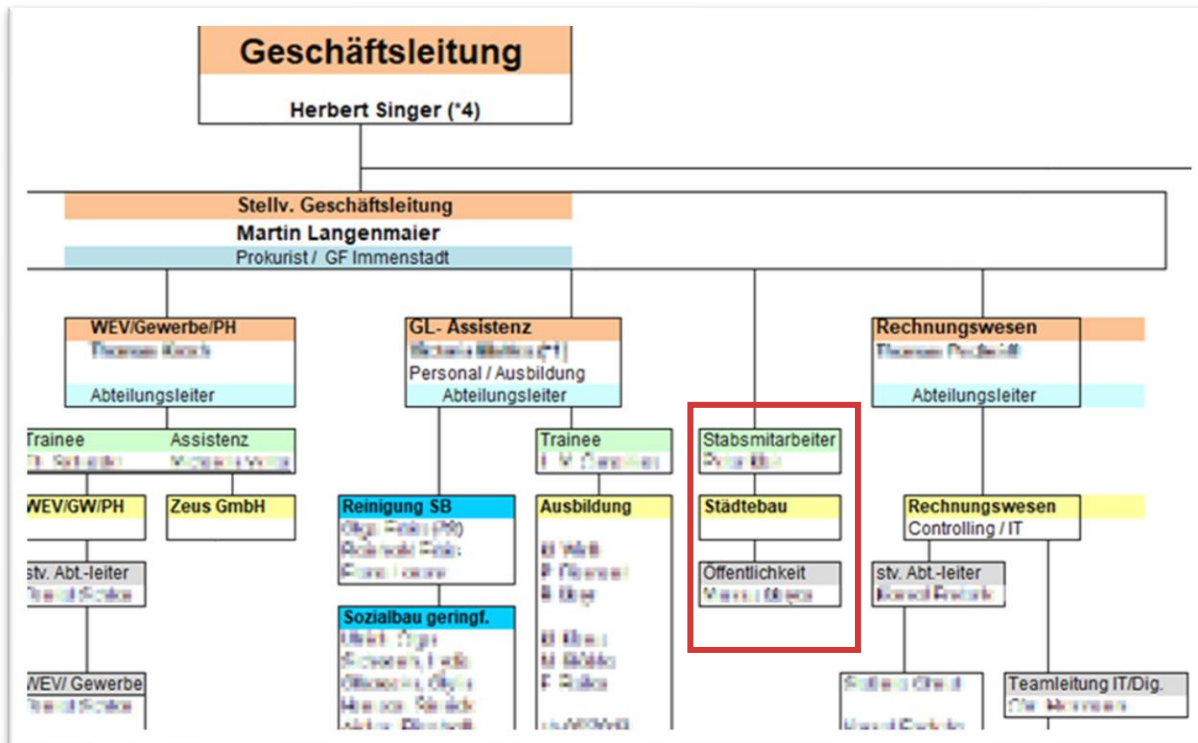


WIE GEHT'S WEITER?

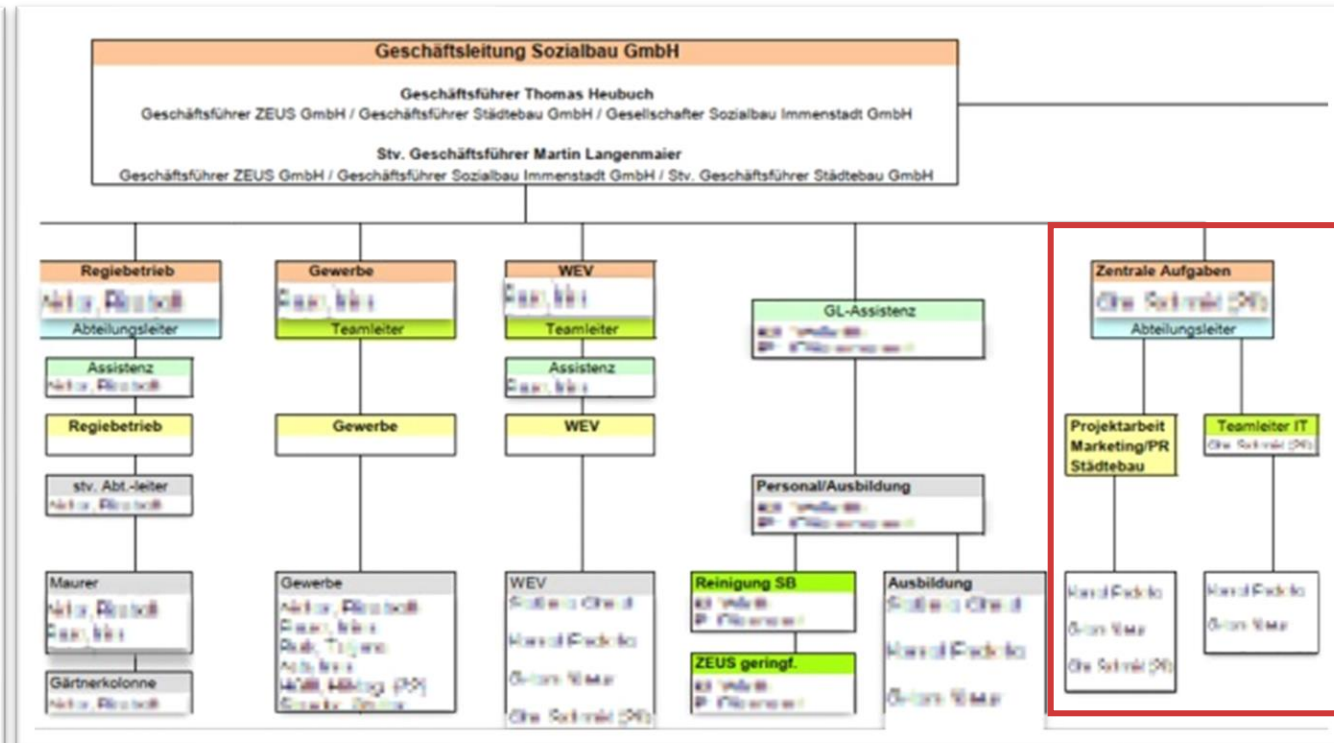
TIMELINE, KÜNFTIGE PROJEKTE UND ZIELE DER SOZIALBAU

WEITERENTWICKLUNG ORGA-STRUKTUR

✓ Seit 2016

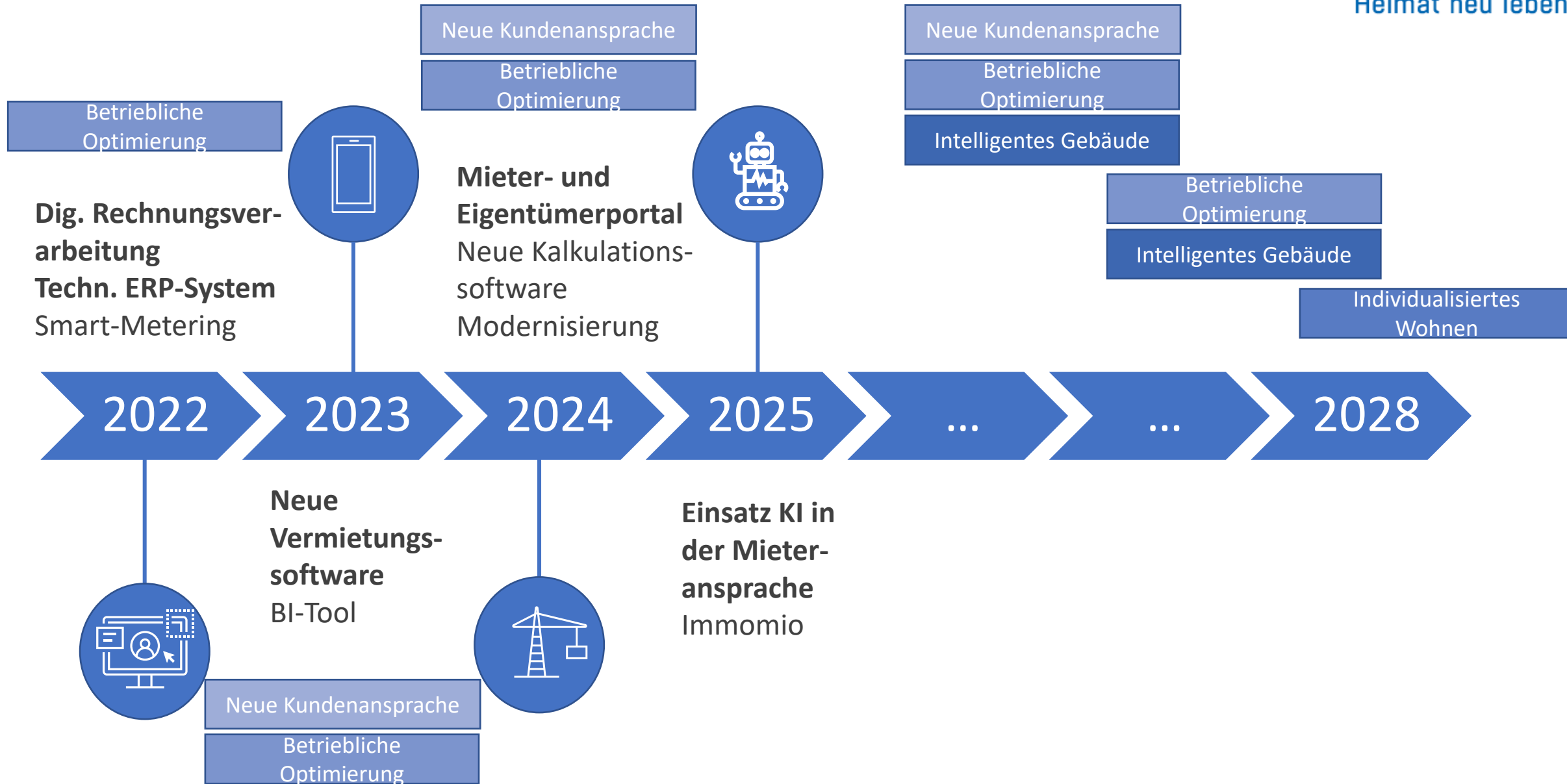


✓ Seit 2023



✓ Personal-Forecast: ca. 10 Mitarbeiter/innen sind bis 2030 aufgrund Verrentung zu kompensieren

TIMELINE - KÜNFTIG



1. Ziel:

Kernprozesse digitalisieren und automatisieren:

- Kündigung & Neuvermietung
- Mieterhöhung
- Mahn- und Klagewesen
- Sanierung & Modernisierung
- Laufende Instandhaltung
- Betriebskostenabrechnung
- Rechnungsbearbeitung

*Mitarbeiter
befähigen,
schulen,
weiterentwickeln*

2. Ziel:

Nicht nur einzelne Produkte miteinander verknüpfen, sondern **thematische Plattformen** schaffen und diese wiederum miteinander zu **Meta-Plattformen** verbinden

ANSPRECHPARTNER

Martin G. Langenmaier

Betriebswirt (Dipl. v. SGD)
Cert. Real Estate Manager (DAM)
IT-Systemelektroniker

UNSER NETZWERK




Beirat IHK Akademie Schwaben



Arbeitskreis „Digitalisierung“



Sponsoring Allgäuer Gründerbühne

The background features a complex network diagram with blue nodes and lines, set against a light blue and green gradient. The nodes are small circles, and the lines are thin, creating a web-like structure that is denser on the left side and fades towards the right.

die Sozialbau

Heimat neu leben



LET'S GET STARTED!